

## ALLARME VOLUMETRICO

La gamma Allarmi CHEVROLET si compone di 2 prodotti, che soddisfano le esigenze di connessione e riconoscimento dei segnali presenti su tutti i modelli vettura.

**Entrambi i prodotti si interfacciano con i radiocomandi di origine dei veicoli.**

La versione "Digitale" codice **ITMEMOPCAN** si abbina ai modelli:

**AVEO – CRUZE – CAPTIVA – MALIBU - TRAX**

La versione "Analogica" codice **ITMEMOPPLIP** si interfaccia con la rete Can Bus dei modelli:

**SPARK (tranne allestimento LS)**

Sirena wireless



### Caratteristiche comuni ad entrambi i modelli di allarme

- Sirena Autoalimentata wireless
- Protezione perimetrica
- Protezione volumetrica ad ultrasuoni
- Memoria di allarmi intervenuti
- Funzioni programmabili tramite Programmatore

Centrale



Ultrasuoni con 3 colori intercambiabili



### Caratteristica del solo Allarme "Digitale" Can Bus:

Gestione della disattivazione di emergenza con riconoscimento automatico della chiave originale dell'auto

### Sirena wireless

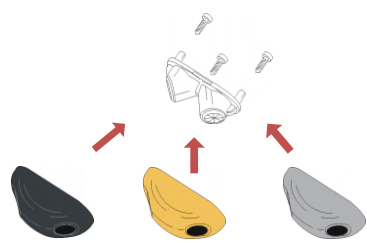
Di ridotte dimensioni e facile installazione; elevato livello sonoro con elevata resa acustica. Batteria di Back-up con celle primarie rispondenti ai requisiti richiesti dal primo impianto.



- Assenza di fili tra il vano motore e l'abitacolo
- Dialogo wireless bidirezionale antiaccecamento (banda UHF)
- Consumi di corrente minimi
- Controllo presenza ogni 8 sec.
- Gestione wireless del segnale del pulsante cofano
- Unità piezoelettrica
- Meccanica waterproof
- Riduzione tempi di installazione

### Protezione Volumetrica integrata

Nuovi trasduttori ad ultrasuoni integrati nell'estetica dell'abitacolo sia nella forma che nel colore, grazie al design ed alla possibilità di utilizzare uno dei tre chassis forniti nella tinta degli interni vettura.



Chassis intercambiabili sulla base del colore degli interni vettura

- Un solo contenitore che incorpora entrambi i sensori ultrasuoni
- Posizionamento in zona non invasiva e poco visibile dall'utente.
- Protezione interna eco/doppler con adeguamento automatico della potenza del segnale al volume dell'abitacolo.
- Tecnologia che deriva da progetti OEM ed è caratterizzata dal consumo di corrente molto basso.



# CHEVROLET ITALIA

In **OMAGGIO**  
con un ordine di 5 Allarmi



## Programmatore per allarme

**Cod. ITMEPROGALL + cavetto adattatore cod. ITMECAVOPROG**

Strumento d'officina necessario per il settaggio delle funzioni dell'allarme. Collegando il programmatore ad un Personal Computer ed alla centrale di allarme sarà possibile personalizzare le funzioni dell'allarme ed abilitare il funzionamento su ogni modello di vettura.

## Sistema integrato di riconoscimento automatico della chiave originale dell'auto (solo allarme "Digitale" su vetture che consentono la funzione)



Caratteristica che semplifica tutte le operazioni di emergenza ed elimina le chiavi meccaniche od elettroniche, rendendo l'allarme perfettamente integrato nell'impianto, allo stesso livello dei prodotti di primo equipaggiamento.

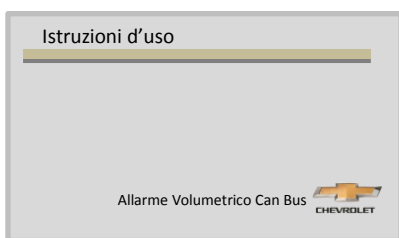
## Chiavi elettroniche di emergenza

(solo allarme "Analogico")

In caso di necessità la chiave elettronica disabilita completamente il funzionamento dell'allarme.



## Manuale Utente



Contenuto nella confezione.  
Impostazione e grafica in linea con il libretto vettura.

## Manuale Installazione

I manuali per l'installazione sono disponibili sul sito web dedicato [www.metasystem.it/cardealer](http://www.metasystem.it/cardealer). All'interno del portale sono presenti i manuali dei prodotti, e le schede tecniche relative ad ogni modello vettura.



Allarme Volumetrico

